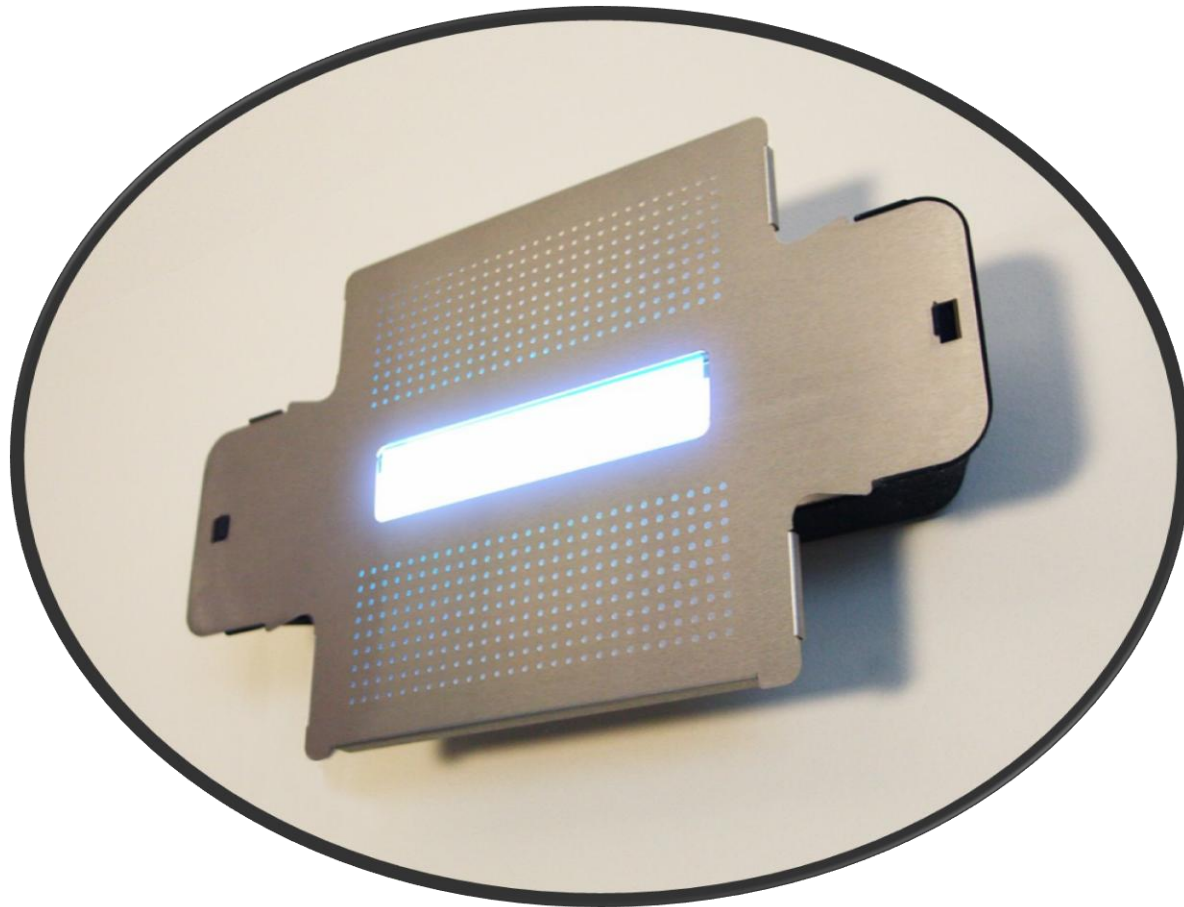
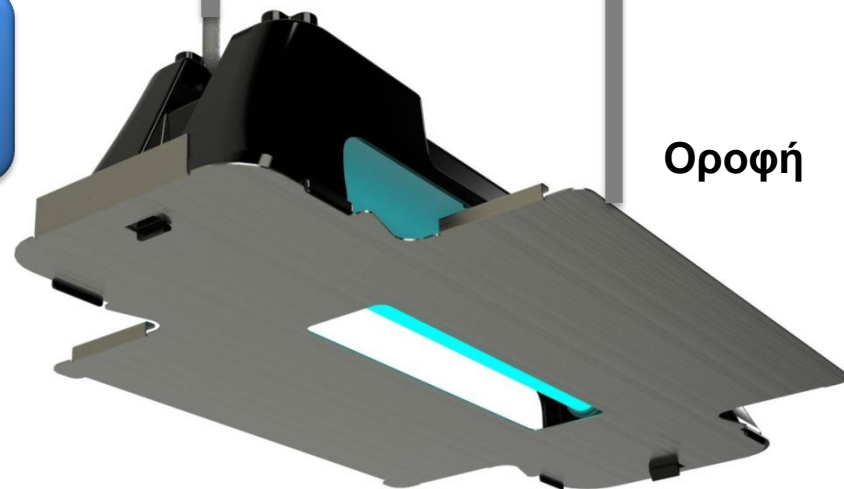


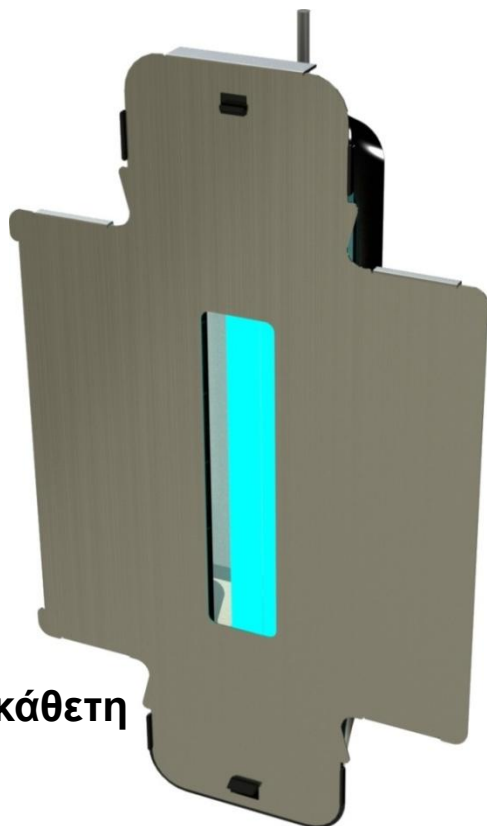
SUNBURST TAB



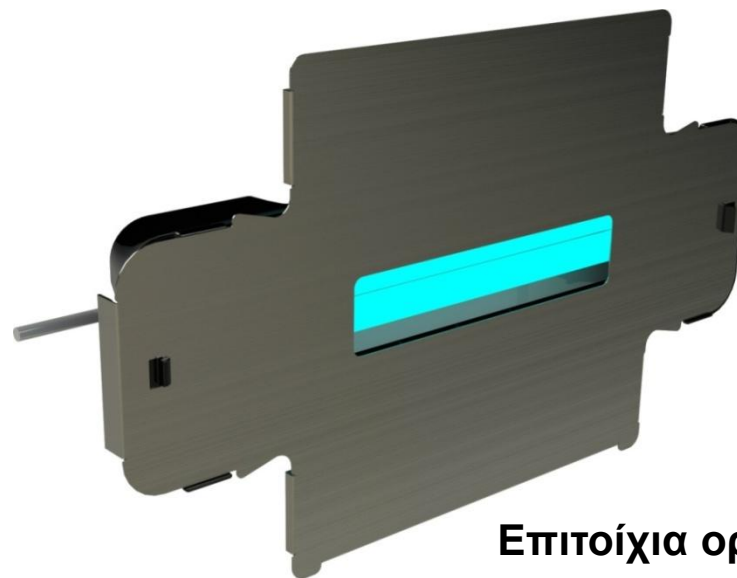
SUNBURST TAB



Οροφή

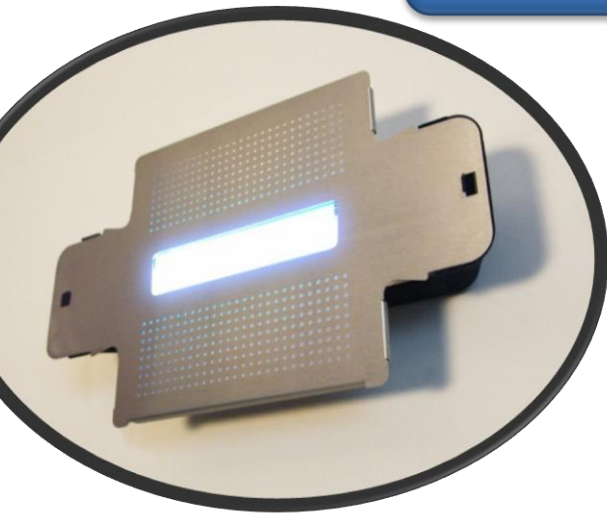


Επιτοίχια κάθετη

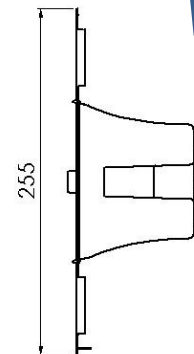
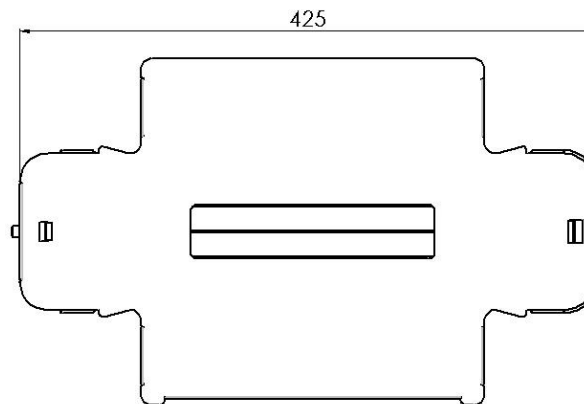
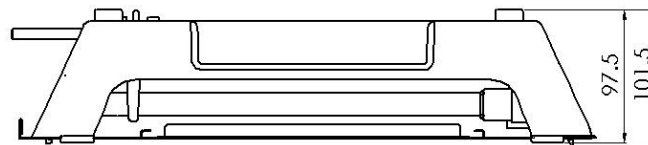


Επιτοίχια οριζόντια

SUNBURST TAB



ΔΙΑΣΤΑΣΕΙΣ



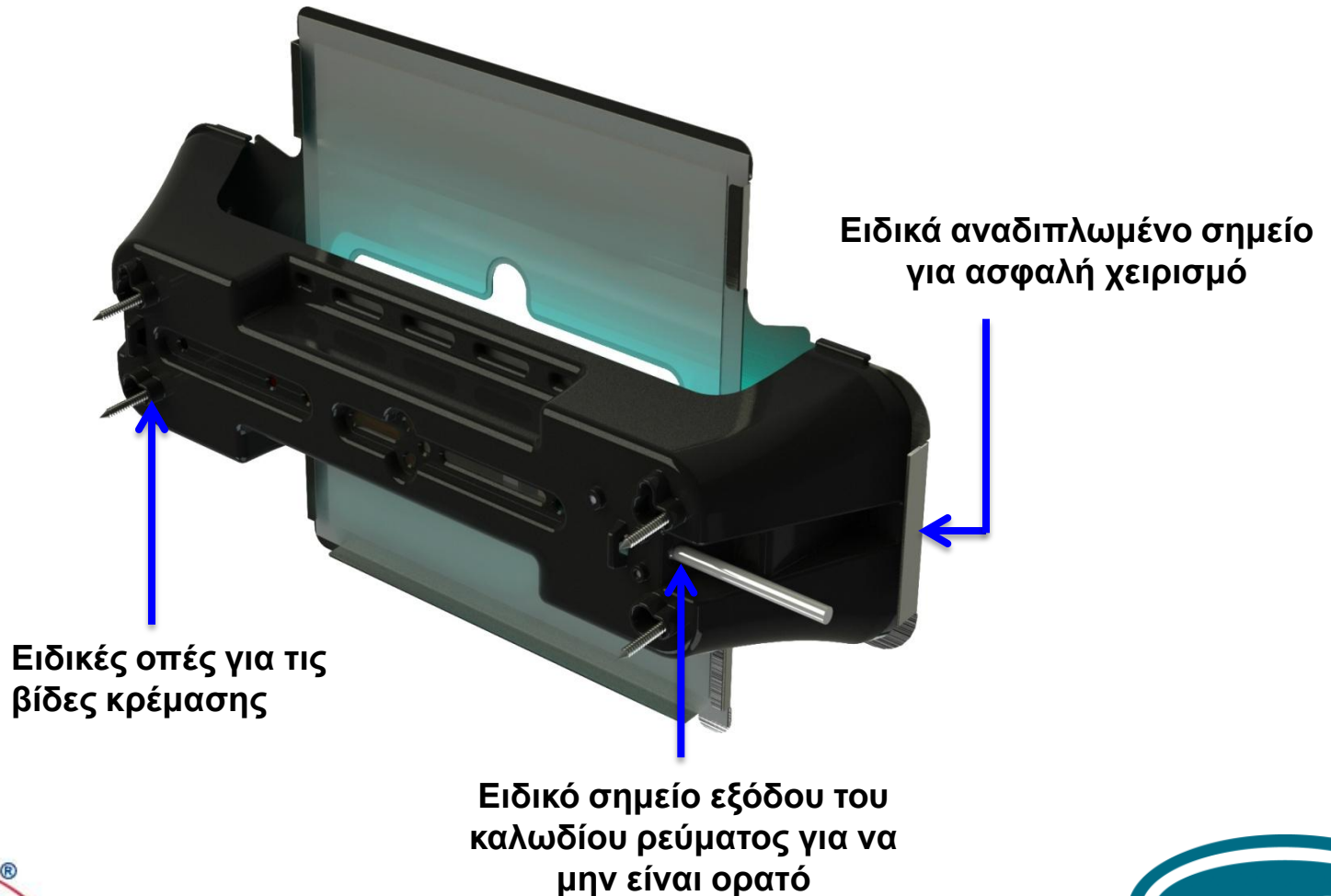
50m²

- Ισχυρός λαμπτήρας UV-A (24 watt)
- Ενεργειακά αποδοτικό ηλεκτρονικό Ballast
- Σώμα από ανθεκτικό σε UV πολυκαρβονικό υλικό
- Βουρτσισμένο κάλυμμα ανοξείδωτου χάλυβα
- Ανακλαστήρας αλουμινίου

- Μη ορατή επιφάνεια παγίδευσης εντόμων
- Συντήρηση χωρίς εργαλεία
- Πολλές επιλογές τοποθέτησης
- Έξοδος καλωδίου με πολλαπλές επιλογές
- MADE IN UK

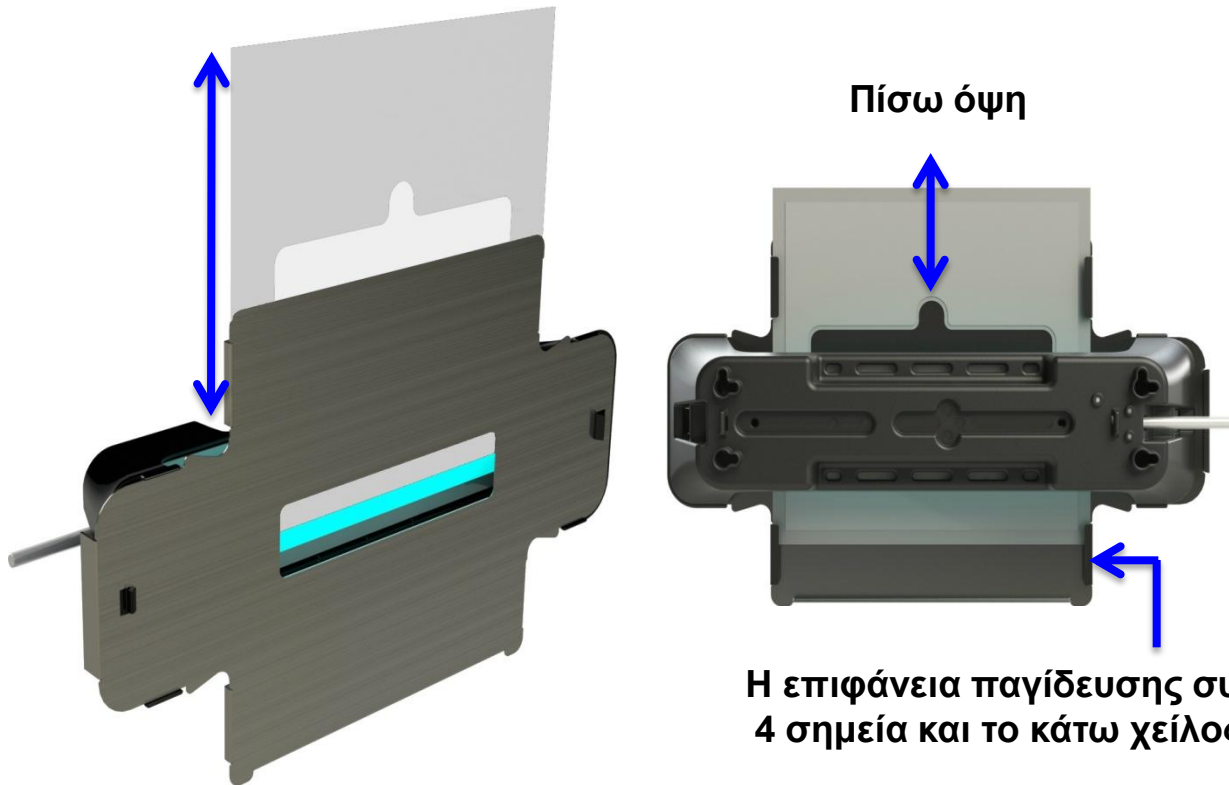
SUNBURST TAB

Επιτοίχια τοποθέτηση – πίσω όψη



SUNBURST TAB

Η επιφάνεια παγίδευσης μπορεί να αντικατασταθεί πολύ εύκολα χωρίς να αφαιρεθεί το κάλυμμα της συσκευής

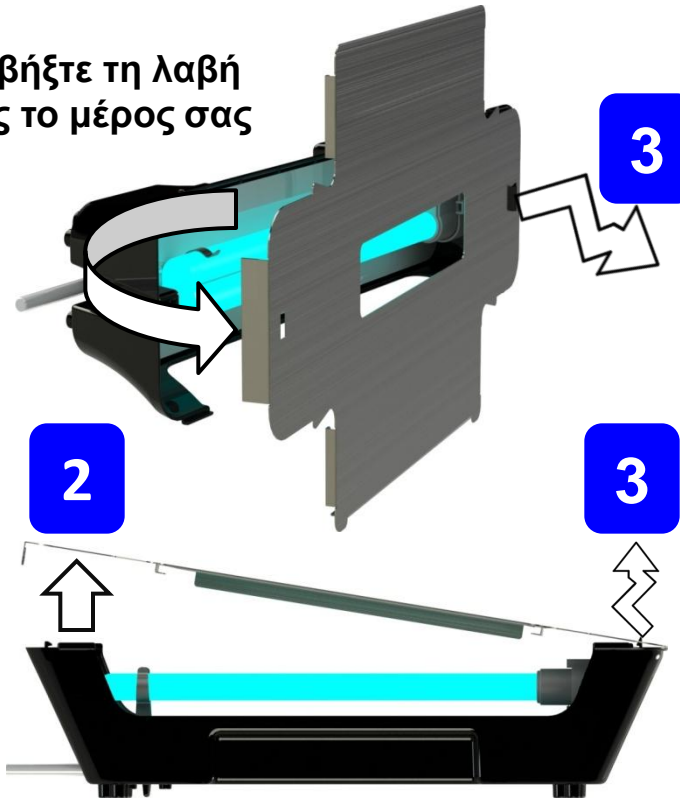


SUNBURST TAB

Αφαίρεση καλύμματος

2

Τραβήξτε τη λαβή
προς το μέρος σας

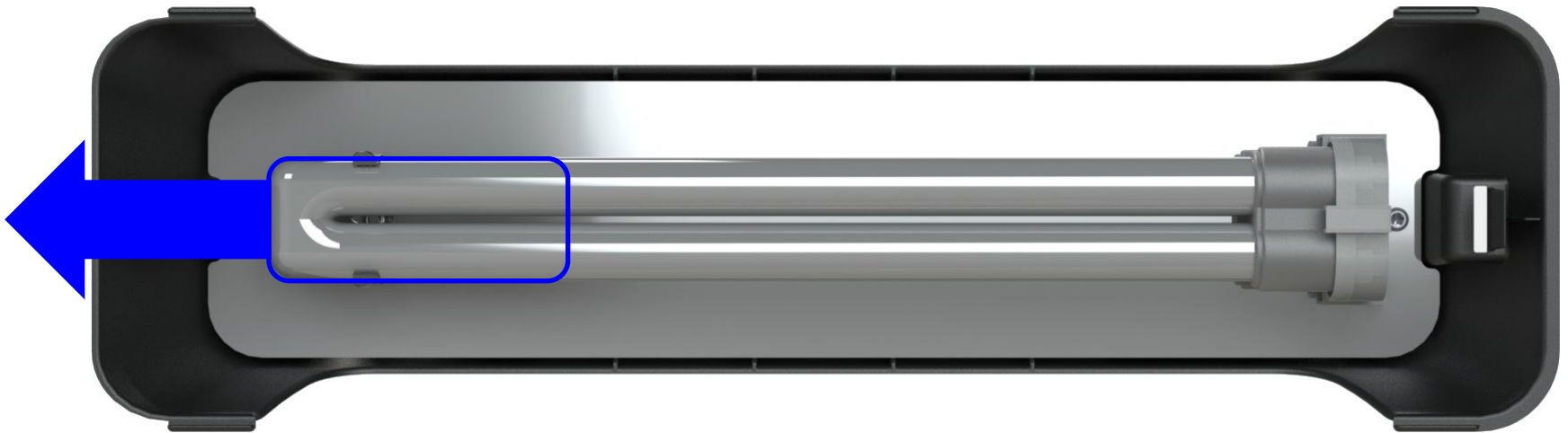


3

Κατόπιν σηκώστε το κάλυμμα
από τον εναπομείναντα γάντζο
για να το ελευθερώσετε

SUNBURST TAB

Αφαίρεση λαμπτήρα



- Βεβαιωθείτε ότι η συσκευή είναι κλειστή
- Πιάστε τον λαμπτήρα προς το τέλος του
- Ανασηκώστε για να τον απελευθερώσετε από το κλιπ
- Τραβήξτε τον προς τα έξω για να βγει